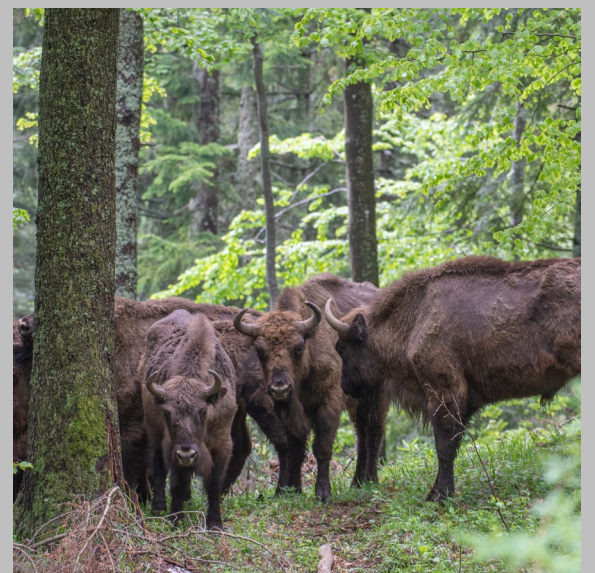
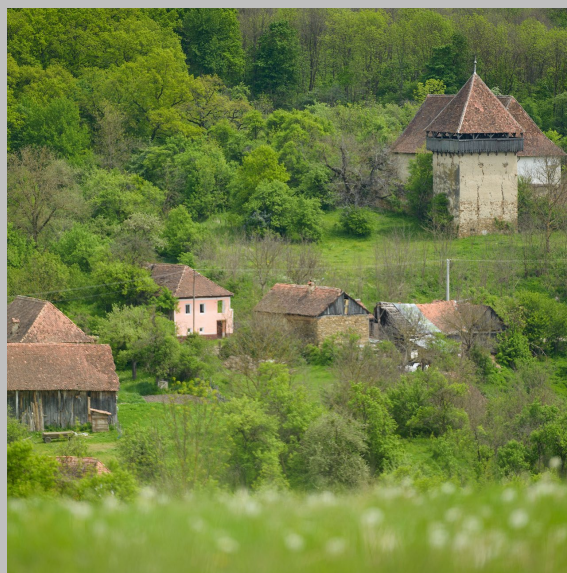
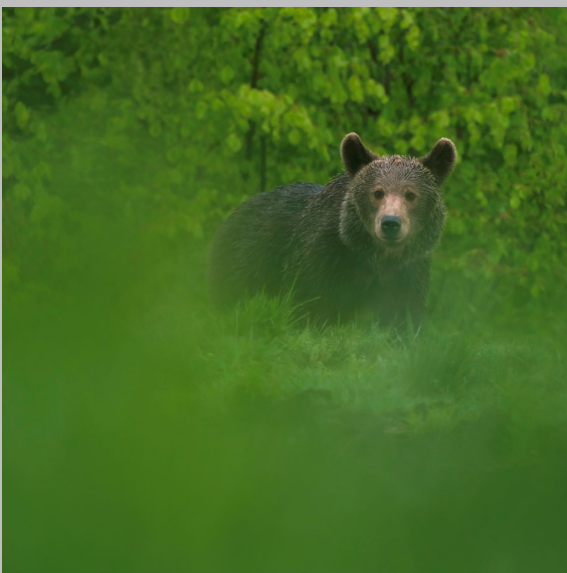


Rumänien Exkursion

Landeskundliche Trekking Exkursion durch die Südkarpaten 02.-16.09.2023

Ohne den Einfluss des Menschen wäre Deutschland heute zu zwei Dritteln von Wald bedeckt. Ganz sind diese Urwälder aber auch in Europa noch nicht verschwunden. Vor allem entlang der rumänischen Karpaten – den Muntii Carpati – haben große Flächen ursprünglicher Waldgebiete überlebt. Rund 90 Prozent der Urwälder Mitteleuropas erstrecken sich hier. Noch immer gibt es hier Täler, in die keine Straßen und nicht einmal markierte Wege führen, in denen fernab jeglicher Siedlung die Natur noch sich selbst überlassen ist. In den Wäldern streifen Großraubtiere wie Wölfe, Luchse und Braunbären umher – eine biologische Vielfalt von unschätzbarem Wert.



Während der Exkursion in die Wälder Rumäniens widmen wir uns vor allem dem angewandten Naturschutz, der Wiederaufforstung von Wäldern und mit Möglichkeiten zum nachhaltigen Schutz von Ökosystemen und Techniken zur Wiederaufforstung eines klimaresilienten Waldes. Zwischen den dichten Kronen der Bäume und über die Baumgrenze hinaus beschäftigen wir uns mit den natürlichen Regenerations- und Wachstumsprozessen, die die Natur entwickelt hat. Bei dieser Exkursion arbeiten wir zusammen mit Europas größtem privat getragenen „Conservation-Projekt“ CAPARTHIA, das diese einzigartige Wildnis schützen will. Das Projekt der Stiftung Fundația Conservation Carpathia (FCC) hat sich zum Ziel gesetzt, in Transsilvanien in den rumänischen Südkarpaten den größten Wald-Nationalpark Europas zu schaffen.

Leistungen:

Leitung durch Dr. André Baumeister / Fachvorträge durch lokale Guides von CARPATHIA / Zeltverleih / lokale Unterkünfte / Verpflegung / Nachtzug ab Wien / sämtliche Transferfahrten / einzigartige Erlebnisse in einer der letzten Wildnisregionen Europas / 5 CPs über den Optionalbereich der RUB (externe Anrechnung möglich)

Informationsveranstaltung 15.06., 16:00 Uhr via Zoom (Anmeldung: andre.baumeister@rub.de)

Kosten: ca. 1.250 €